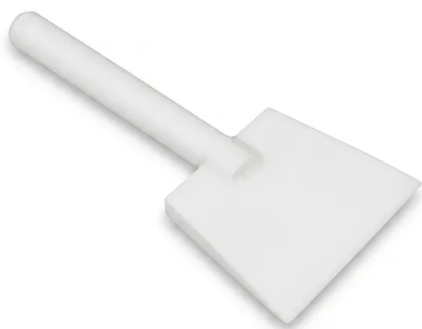


Кислотостойкий И Щелочестойкий Совок Из Птфэ Для Биофармацевтической Промышленности, Высокотемпературный Материал Тефлон, Лопата На Заказ

Артикул: PL-CP305



введение

Высокопроизводительные фармацевтические совки из ПТФЭ, разработанные для биофармацевтической и химической переработки. Обладают экстремальной стойкостью к кислотам и щелочам и температурной стабильностью до 260°C; эти инструменты, изготовленные по индивидуальному заказу, обеспечивают перенос материалов без загрязнения в требовательных лабораторных и промышленных условиях.

[Узнать больше](#)

Применение	Описание	Ключевое преимущество
Производство АФИ	Перемещение активных фармацевтических ингредиентов на этапах синтеза и очистки.	Нулевой риск загрязнения металлами или пластиком в готовом продукте.
Производство полупроводников	Обращение с ультрачистыми химическими прекурсорами и чистящими средствами, используемыми при изготовлении пластин.	ПТФЭ высокой чистоты предотвращает ионное загрязнение, которое может повредить микросхемы.
Криогенные исследования	Отбор проб материалов, хранящихся в сосудах Дьюара с жидким азотом или морозильных камерах ультранизких температур.	Остается гибким и устойчивым к растрескиванию при температурах до -200°C.
Технологии батарей	Обращение с коррозионными электролитами и порошками на основе лития для исследований в области накопления энергии.	Полная устойчивость к агрессивной химии батарей и солевым растворам.
Аналитическая химия	Точное измерение реагентов для следового анализа и экологического тестирования.	Антипригарная поверхность обеспечивает 100% восстановление материала и точное измерение.
Лаборатория пищевых продуктов и напитков	Отбор проб добавок и концентратов, требующих использования инструментов пищевого качества, не вступающих в реакцию.	Без запаха, без вкуса, легко стерилизуется автоклавированием или химическими средствами.
Гидротермальный синтез	Подготовка прекурсоров для синтеза материалов при высоком давлении и высокой температуре.	Температурная стабильность до 260°C позволяет использовать непосредственно в зонах нагрева.

Параметр	Детали спецификации (PL-CP305)
Основной материал	ПТФЭ высокой чистоты (политетрафторэтилен)
Процесс производства	Точная обработка на ЧПУ из цельной заготовки
Стандартная длина	280 мм (по запросу возможно изменение)
Цвет	Естественный белый (непрозрачный)
Диапазон температурной стойкости	-200°C до +260°C (-328°F до +500°F)
Химическая стойкость	Универсальная (за исключением расплавленных щелочных металлов и фтора)

Применение	Описание	Ключевое преимущество
Параметр	Детали спецификации (PL-CP305)	
Шероховатость поверхности	Ra < 0,8 мкм (типично для обработанной поверхности)	
Плотность	2,14 - 2,20 г/см ³	
Варианты настройки	Объем, диаметр ручки, длина ручки, геометрия ковша	
Совместимость стерилизации	Автоклав, ЭО, гамма-излучение и химические дезинфицирующие средства	