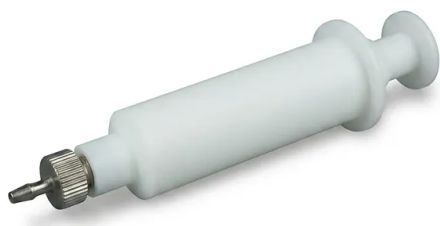


# Высокотемпературный Химически Стойкий Шприц На 50 Мл Из Птфэ С Резьбовым Уплотнением Для Следового Анализа

Артикул: PL-CP14



## введение

Изготовленный из первичного ПТФЭ, этот 50-миллилитровый инжектор высокой чистоты обеспечивает исключительную химическую стойкость и термическую стабильность в диапазоне от -200°C до +250°C. Идеально подходит для следового анализа, работы с агрессивными растворителями и точного дозирования в сложных лабораторных условиях.

[Узнать больше](#)

Применение	Описание	Ключевое преимущество
Анализ следов металлов	Подготовка и дозирование проб для ICP-MS и ICP-OES.	Исключает металлическое загрязнение от корпуса инжектора.
Травление полупроводников	Работа с высококачественной плавиковой кислотой и травильными смесями.	Устойчивость к HF, которая растворяет стекло и стандартные пластмассы.
Фармацевтическое производство	Дозирование агрессивных растворителей и активных ингредиентов в стерильных условиях.	Свойства отсутствия выщелачивания обеспечивают чистоту и стабильность препарата.
Криогенные исследования	Перенос жидкого азота или сверххолодных реагентов в специализированных лабораториях.	Сохраняет гибкость и структурную целостность при -200°C.
Нефтехимические испытания	Отбор проб и анализ высокотемпературных нефтяных и топливных производных.	Выдерживает термическое напряжение до 250°C без деформации.
Электрохимические ячейки	Использование в качестве порта для подачи реагентов или отбора газа в коррозионных ячейках.	Высокая диэлектрическая прочность и универсальная химическая стойкость.
Экологический мониторинг	Отбор полевых проб, содержащих летучие органические соединения (ЛОС).	Низкая проницаемость и нереакционная поверхность предотвращают потерю образца.

Характеристика	Детали для серии PL-CP14
Артикул товара	PL-CP14
Стандартный объем	50 мл (индивидуальные объемы доступны по запросу)
Тип материала	100% Первичный ПТФЭ (Тефлон)
Цвет	Непрозрачный чистый белый
Рабочая температура (постоянная)	-200°C до +250°C
Максимальная температура (кратковременная)	До +260°C
Химическая стойкость	Полная устойчивость к кислотам, щелочам и растворителям
Класс горючести	UL94 V0 (Негорючий)
Отделка поверхности	Гладкая, беспористая поверхность после ЧПУ-обработки

Применение	Описание	Ключевое преимущество
Характеристика	Детали для серии PL-CP14	
<b>Механизм уплотнения</b>	Настраиваемые резьбовые уплотнения или плотная посадка	
<b>Проницаемость</b>	Крайне низкая для газов и жидкостей	
<b>Диэлектрические потери</b>	Минимальные на всех частотах	
<b>Уровень загрязнения</b>	Класс для следового анализа (низкий элементный фон)	